

Abbaye de MONTBENOIT

Classée monument historique en 1846, l'abbaye de Montbenoit est le seul ensemble religieux médiéval conservé dans le Doubs.



L'abbaye

MANIFESTATIONS

Juillet Août :

visites guidées tous les jours à 10h00 ; 11h15 ;
14h15 ; 15h30 ; 16h30 et 17h30

Toute l'année :


Individuels : S'adresser à l'Office de Tourisme.
Abbaye ouverte pendant les heures d'ouverture
de l'Office de Tourisme (affichées dans la partie
Actualité Locale). Fermée le 1er janvier, le 1er
novembre et le 25 décembre.



Stalles en bois

Contact:

Office du tourisme:

 03 81 38 10 32

mail: montbenoit.tourisme@wanadoo.fr



Détail en bois sculpté



La fontaine

Un peu d'histoire

ORIGINE:

L'abbaye de Montbenoit est une abbaye bénédictine située dans le pays du Saugeais.

Edifiée entre le XI^{ème} et le XX^{ème} siècle, cette abbaye est remarquable par l'évolution architecturale qu'elle présente: cloître des XII^{ème} et XV^{ème} siècles, chœur gothique du XVI^{ème} siècle, 42 stalles en bois sculptées à la Renaissance, chapelles, voûtes en croisée d'ogives et en berceau, peintures. Le clocher porche a été reconstruit en 1903, le précédent s'étant écroulé.

Le cloître est classé monument historique depuis 1846, les autres bâtiments depuis 1935.

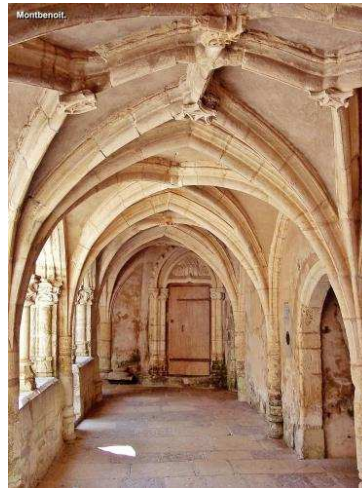
Vers l'an mille, un solitaire nommé Benoit construit un ermitage non loin du lieu où se dresse l'abbaye. Il attire de nombreux disciples, qui finissent par former une communauté religieuse, l'Ordre de Saint Benoit.

L'abbaye de Montbenoit se choisit un protecteur en la personne du seigneur de Joux.

Dés le XII^{ème} siècle, l'abbaye se voit dotée par Landry de Joux de forêts, de pâturages, de rivières, de prairies et du droit d'usage dans les bois pour alimenter les fours à poix du monastère.

AUJOURD'HUI:

Monument très visité, il reste l'un des sites les plus remarquables de la Franche Comté.



Promenade du cloître



La nef

Itinéraire: depuis Besançon

N57, direction Pontarlier

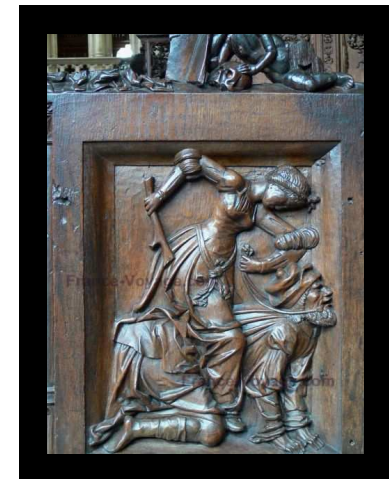
D48, Bugny

D430, direction Arçon

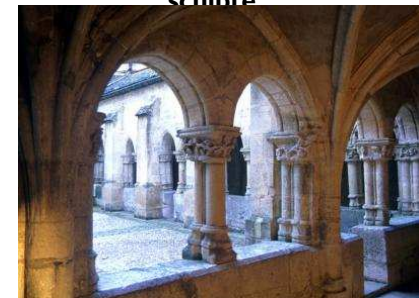
D437, direction Montbenoit

Distance: 60 kms

Temps: environ 1h00



Détail d'une stalle en bois sculpté



Le cloître